



 **ELKOPLAST**

Containere îngropate



Containere îngropate 3, 4 și 5 mc
Monitorizarea umplerii containerelor

Containere îngropate

Containere îngropate 3, 4 și 5 mc



Prin instalarea containerelor noastre veți realiza utilizarea eficientă a spațiului destinat locului de colectare a deșeurilor și în același timp se vor îmbunătăți semnificativ aspectul estetic cât și curățenia. Containerele sunt indicate pentru colectarea sticlei, hârtiei și deșeurilor comunale mixte. Fabricate conform normei EN 13071.

Containerele noastre se caracterizează prin aspect estetic, funcționalitate, manevrare simplă și o durată mare de funcționare, fără a fi necesară întreținerea. Prin aspectul lor nu perturbă dezvoltarea urbană ci dimpotrivă o completează corespunzător.

Principalele avantaje

- capacitatea substanțial mai ridicată a locului de colectare, întreaga capacitate a recipientului fiind îngropată în sol,
- frecvența mai mică a golirii duce la reducerea cheltuielilor și a influențelor negative asupra mediului (reducerea de emisii, zgomot și posibilitatea de funcționare în localitatea respectivă),
- deșeurile sunt stocate în totalitate în subteran, unde este o temperatură mai stabilă, prin care se încetinește procesul de descompunere a deșeurilor și se reduce degajarea mirosurilor,
- deșeurile sunt așezate până la înălțimea de 2,7 m și astfel se produce o mai bună compactare prin greutatea proprie a acestora,
- sunt limitate vandalismul și posibilitatea scoaterii repetate a deșeurilor, inclusiv accesul animalelor,
- se îmbunătățesc aspectul estetic și curățenia locului de colectare, care nu mai debordează de gunoaie.
- acces restricționat - cu cardul (opțiune),
- monitorizarea de la distanță a gradului de umplere (opțiune).

Își vor găsi o utilizare avantajoasă și în zonele cu distanțe mai mari între gropile de gunoi, deoarece capacitatea lor mare permite prelungirea intervalului de colectare și astfel reduce cheltuielile cu ridicarea deșeurilor. Golirea unui container durează 3-4 minute. Sistemul de deschidere a fundului containerului: cu pedală, cu două cârlige sau Kinshofer.

Prin construcția lor, este vorba de containere din oțel, îngropate în pământ și protejate printr-un siloz exterior din beton. Variantele de capacitate sunt de 3, 4 sau 5 mc. Accesul persoanelor autorizate poate fi restricționat mecanic, electronic sau printr-un cip. Datele privind accesul la container pot fi transmise direct la centrul de operare.



Producție modernă și certificată conform ISO 9001

Baza

Baza de 1600 x 1600 mm reprezintă partea containerului pe care se poate circula. Suprafața poate fi asfalt, oțel galvanizat cu o structură ce îmbunătățește aderența cu grosimea de 4/6 mm sau un alt strat de suprafață.

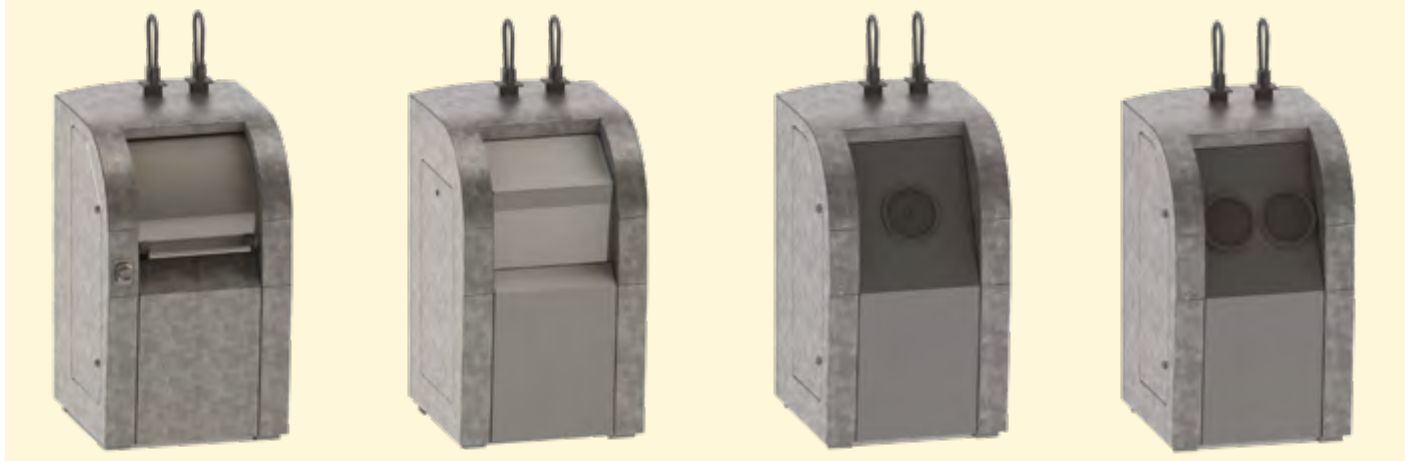
Sistemul de ridicare



Containerul interior detașabil

Dacă apare necesitatea compartimentării într-un container, spațiul interior se separă în 2 sau 3 camere. Rezistența mare și durata lungă de funcționare sunt garantate de tabla zincată la cald cu grosimea de 3 mm.

Orificii de inserare



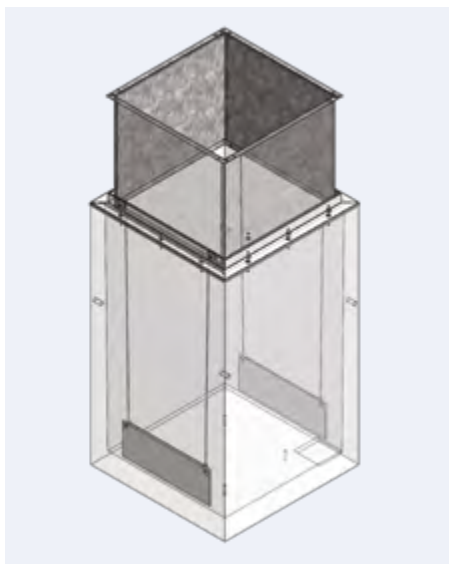
Siloz din beton

Piesă robustă, turnată din beton etanș la apă, cu greutatea de 5 t. Protejează containerul de presiunea solului din jur și de apele pluviale, care ar putea avea ca efect ridicarea containerului.

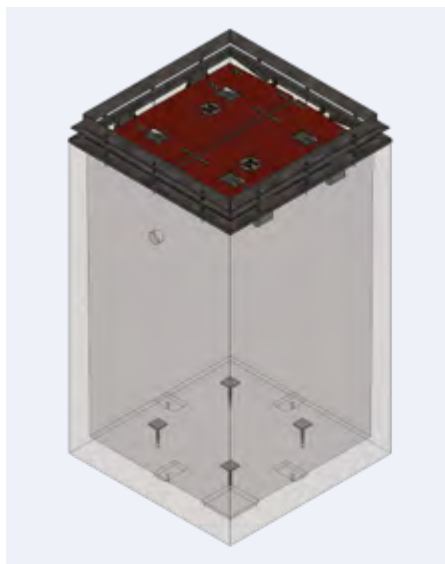
Siguranță împotriva căderii în silozul exterior

Protejează personalul și pietonii împotriva căderii în silozul exterior. Clientul poate alege între podeaua de siguranță, clapeta dublă sau peretele de împrejmuire.

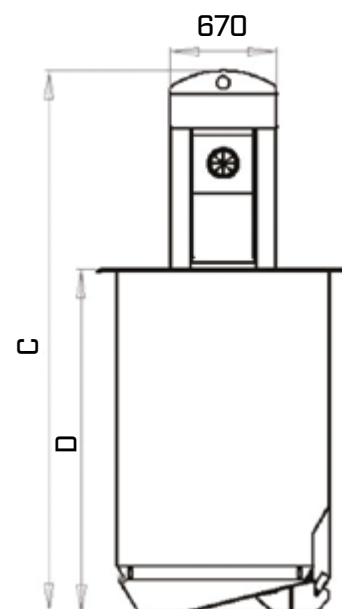
volum (mc)	lungime A (mm)	lățime B (mm)	înălțime totală C (mm)	înălțime partea subterană D (mm)
3,0	1600	1600	2910	1810
4,0	1600	1600	3410	2160
5,0	1600	1600	3980	2730



Perete de împrejmuire



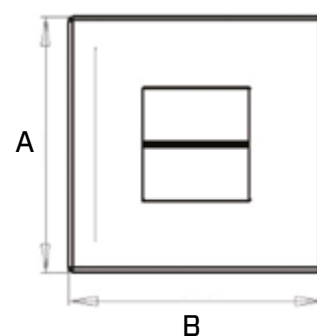
Clapetă dublă



Podea de siguranță



Clapetă dublă



Suprastructuri

UNO-S, UNO-M, UNO-L, DUO-S, DUO-M



Suprastructura

Suprastructura este partea supraterană, vizibilă a containerului. Tratamentul de suprafață este realizat prin acoperirea cu pulbere având strat anti-grafitti pentru o îndepărtare mai ușoară a deseneilor și autocolantelor. Suprastructura simplă UNO este proiectată în mărimile S, M, L. Suprastructurile duble DUO pentru deșeuri sortate au mărimea S și M. Suprastructurile mai mari permit folosirea unor orificii mai mari de inserare pentru deșeurile de dimensiuni mai mari. În partea superioară este amplasat elementul de prindere al sistemului de ridicare de tipul cu 1/2/3 cărlige sau Kinshofer.



Suprastructură simplă UNO

mărimea suprastructurii	S	M	L
tipul orificiului de inserare	dimensiunea orificiului de inserare		
rotund (mm)	Ø 160 Ø 225	Ø 160 Ø 225	Ø 160 Ø 225
clapetă (mm)	100x400 150x400 200x400	100x500 150x500 200x500	100x600 150x600 200x600
cilindru(l)	60	80	100



Monitorizarea umplerii containerelor



Sistemul de monitorizare a umplerii recipientelor informează permanent dispecerul societății de colectare asupra gradului de umplere a fiecărui container. Acest sistem creează pilonul de bază în planificarea traseelor de colectare ducând astfel la optimizarea costurilor și la golirea la timp a recipientelor; în acest fel se preîntâmpină supra-aglomerarea locurilor de colectare și problemele legate de igiena locului, reclamațiile cetățenilor, reducerea calității sortării, etc.

Principalele avantaje ale sistemului de monitorizare

- accesul simplu la informațiile privind stadiul umplerii fiecărui container,
- date privind cantitatea și greutatea orientativă a deșeurilor colectate,
- planificarea eficientă a traseelor de colectare, datorită căreia se pot reduce substanțial costurile în exploatare,
- reducerea semnificativă a emisiilor, a uzurii tehnicii de colectare și economie la timpul de lucru,
- acces simplu la date statistice și tendințe, care pot fi folosite pentru o și mai bună planificare a colectării (de ex. pe durata diferitelor anotimpuri, a nunțiilor)
- costuri de exploatare reduse datorită consumului redus de energie și a transmiterii optimizate a datelor.

Senzori

- bazați pe tehnologia cu ultrasunete,
- robuști, rezistenți la apă, rezistenți la șoc
- interval larg al temperaturilor de lucru,
- măsurarea adâncimii 1500-4500 mm,
- măsurarea temperaturii în container,
- stabilirea poziției pe baza GPS,
- semnalizare incendiu (opțiune).



Rețele utilizabile pentru transmisia de date

- GSM,
- BN-IoT,
- LoRaWAN,
- SIGFOX,
- 4GLTE.

Baterie

- baterii puternice înlocuibile,
- monitorizarea stării și descărcării.

Sistemul de comandă include

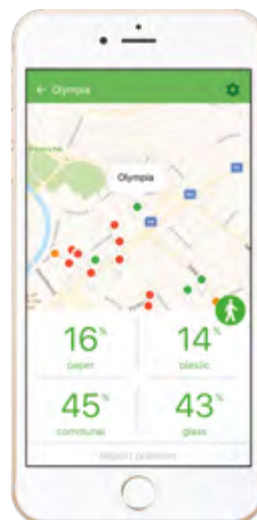
- transmiterea datelor în cloud,
- prelucrarea datelor,
- întocmirea de rapoarte, exportul lor, vizualizare, grafice
- planificarea traseelor optime,
- prelucrarea informațiilor de la cetățeni (sesizări privind poluarea și alte probleme),
- versiunea web/pe PC/pe tabletă.



Pentru dispecer, o modalitate clară a operării datelor



Planificarea simplă a traseelor de colectare



Date disponibile pentru cetățeni privind umplerea



Exemplu de fixare a senzorului pe container



Între natură și omenire



ELKOPLAST Romania, s.r.l.

Str.Mercur nr.17
307220 Giroc, judetul Timis
Romania
e-mail: office@elkoplast.ro
tel.: +40 256 466 470
fax: +40 256 466 474



www.elkoplast.ro